

BAS-326H-484

220mm x 100mm

BAS-326H-484SF

220mm x 100mm

Unità di cucitura elettronica programmabile con braccio cilindrico

La macchina offre una cucitura precisa e resistente. Ideale per applicazioni pesanti ed extra pesanti (cinture di sicurezza/di sollevamento).

Il pannello touch LCD, altamente funzionale, offre una facile programmazione e contribuisce a ridurre i tempi di preparazione.

- Crochet a tripla capacità: riduce drasticamente la frequenza di sostituzione della bobina
- Cucitura accurata, ad alta tenuta
- Piedino premistoffa saltellante



NEXIO

Qualità superiore ad alta velocità di cucitura

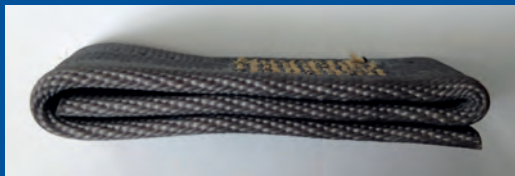
La macchina offre una cucitura precisa e resistente. Ideale per applicazioni pesanti ed extra pesanti (cinture di sicurezza/di sollevamento). Il pannello touch LCD, altamente funzionale, offre una facile programmazione e contribuisce a ridurre i tempi di preparazione.

1 Cucitura accurata, ad alta tenuta, ideale per materiali pesanti ed extra pesanti

Eccezionale qualità di cucitura

L'avanzato meccanismo di trasporto per materiali pesanti fornisce un'eccellente qualità di cucitura, anche sui punti corti.

Inoltre, il dispositivo di alimentazione del filo superiore fornisce la dovuta quantità di filo necessaria all'inizio della cucitura, impedendo al filo di sfilarsi in partenza.



Possibilità di cucire fino a sei strati di materiale per cinture di sicurezza!

Rasafilo accurato azionato da cilindri pneumatici.

Lo scartafilo e il meccanismo di taglio del filo sono azionati da cilindri pneumatici. Ciò consente di tagliare con precisione fili extra spessi.

2 Area di cucitura: 220mm x 100mm

Rispetto al modello precedente, l'area di cucitura è ampliata a 220 mm x 100 mm.

È una macchina adatta non solo per cucire cinture di sicurezza ma anche tessuti spessi.



3 Crochet a tripla capacità

Crochet a tripla capacità: riduce drasticamente la frequenza di sostituzione della bobina, con conseguente aumento della produttività.

4 Grande penetrazione dell'ago

Il potente motore (550W) conferisce una notevole forza di penetrazione dell'ago.

Se la resistenza alla penetrazione dell'ago aumenta, aumenta automaticamente anche la forza di penetrazione dell'ago.

5 Grazie al piedino saltellante, è possibile cucire un'ampia gamma di applicazioni

Il piedino saltellante preme costantemente l'area dell'ago durante la cucitura, prevenendo punti saltati, rottura del filo e rottura dell'ago.

Impostando un'altezza del piedino adeguata allo spessore del materiale, è possibile evitare una pressione eccessiva o insufficiente da parte del piedino, consentendo una cucitura uniforme.





1 4 5

2

3

6

6 Pannello touch LCD intuitivo e facile da usare

L'ampio schermo e le intuitive funzioni di programmazione consentono un funzionamento facile e veloce. È facilmente comprensibile, anche senza il manuale di istruzioni.

Modifica del programma di cucitura

Il programma può essere modificato facilmente, in pochi passaggi

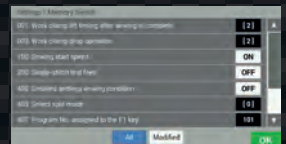
Jog Key (Solo Brother)

La direzione può essere controllata dal tasto jog. Poter "sentire" la presenza del tasto jog è molto utile quando si creano o si modificano programmi di cucitura o si regola la posizione dell'ago.



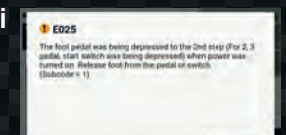
Funzione "Memory switch"

I dettagli dei memory switch possono essere consultati sul pannello, anche senza i manuali.



Messaggio di errore a display

Quando un errore si verifica, sul pannello appare l'indicazione dell'errore stesso e il procedimento per risolverlo. Ciò contribuisce a ridurre i tempi di fermo macchina.



Specifiche /

BAS-326H-484 / BAS-326H-484SF (Con piedino saltellante)

	BAS-326H-484	BAS-326H-484SF
Tipo di punto	Un ago, punto annodato	
Velocità massima di cucitura	2,200 punti/min	
Area massima di cucitura (X x Y)	220 x 100mm	
Meccanismo di trasporto	Trasporto intermittente, motorino passo passo.	
Lunghezza punto	0.05 -12.7mm	
Massimo numero di punti (per programma)	20,000 punti (per programma)	
Numero di programmi che possono essere salvati	999 (memoria interna, SD card, memoria USB)*	
Metodo di sollevamento pinza	Sistema a cilindri pneumatici, separato tempo di abbassamento/alzata pinza dx-sx.	
Altezza pinza	Max. 27,5mm	
Alzata piedino saltellante	19.5mm	
Corsa piedino saltellante	2-4.5mm, 4.5mm-10mm or 0 (impostazione standard 3mm)	
Crochet	Crochet tripla capacità	
Scartafilo	Di serie	
Rasafilo	Di serie	
Leva tirafilo	Di serie	
Rilevatore rottura filo	Di serie	
Ciclo programma	30	
Motore	AC servo motor, 550W	
Altezza	Testa macchina: 88 kg; Pannello LCD: 0.8 kg; Control Box: 9kg	
Potenza	Monofase 110V / 220V / 230V, 3-fase 220V / 380V / 400V (Per monofase 100V. 3-fase 380V / 400V)	
Pressione / Consumo	0.5MPa 1.81/min	

* Il numero di dati che possono essere memorizzati varia a seconda del numero di punti in ogni programma. Nessuna garanzia di funzionamento può essere data per nessun supporto media.



**RoHS
Compliant**

BAS-326H-484/484SF è conforme alla Direttiva RoHS (la restrizione dell'uso di determinate sostanze pericolose nelle apparecchiature elettriche ed elettroniche) entrata in vigore nell'UE nel luglio 2006.



Brother ha stabilito standard ambientali volontari per i prodotti e ha creato il "Brother Green Label". BAS-326H-484/484SF è certificata come macchina da cucire attenta all'ambiente secondo lo standard "Brother Green Label".



Working with you for a better environment
www.brotherearth.com

Per ragioni di sicurezza, si prega di leggere il manuale di istruzioni prima di utilizzare la macchina.

-Le specifiche del prodotto sono soggette a modifiche senza preavviso.

-Le fotografie sono a scopo illustrativo. Potrebbero non rappresentare condizioni operative effettive e potrebbero mostrare parti opzionali.

CHINA

BROTHER MACHINERY SHANGHAI LTD.

www.brother.cn/

+86-21-3135-3355

ASIA

www.brother.com.hk/

+852-2777-0010

EUROPE AFRICA, MIDDLE EAST

BROTHER INTERNATIONALE INDUSTRIEMASCHINEN GmbH

www.brother-industrial.com

+49-2822-6090

AMERICAS

BROTHER INTERNATIONAL CORPORATION

www.brother-usa.com/

+1-908-704-1700

brother

BROTHER INDUSTRIES, LTD.

1-5, Kitajizoyama, Noda-cho, Kariya-shi, Aichi 448-0803, Japan.

Phone: 81-566-95-0088 Fax: 81-566-25-3721 <http://www.brother.com/>

2019.3 16041102Z Vol.1